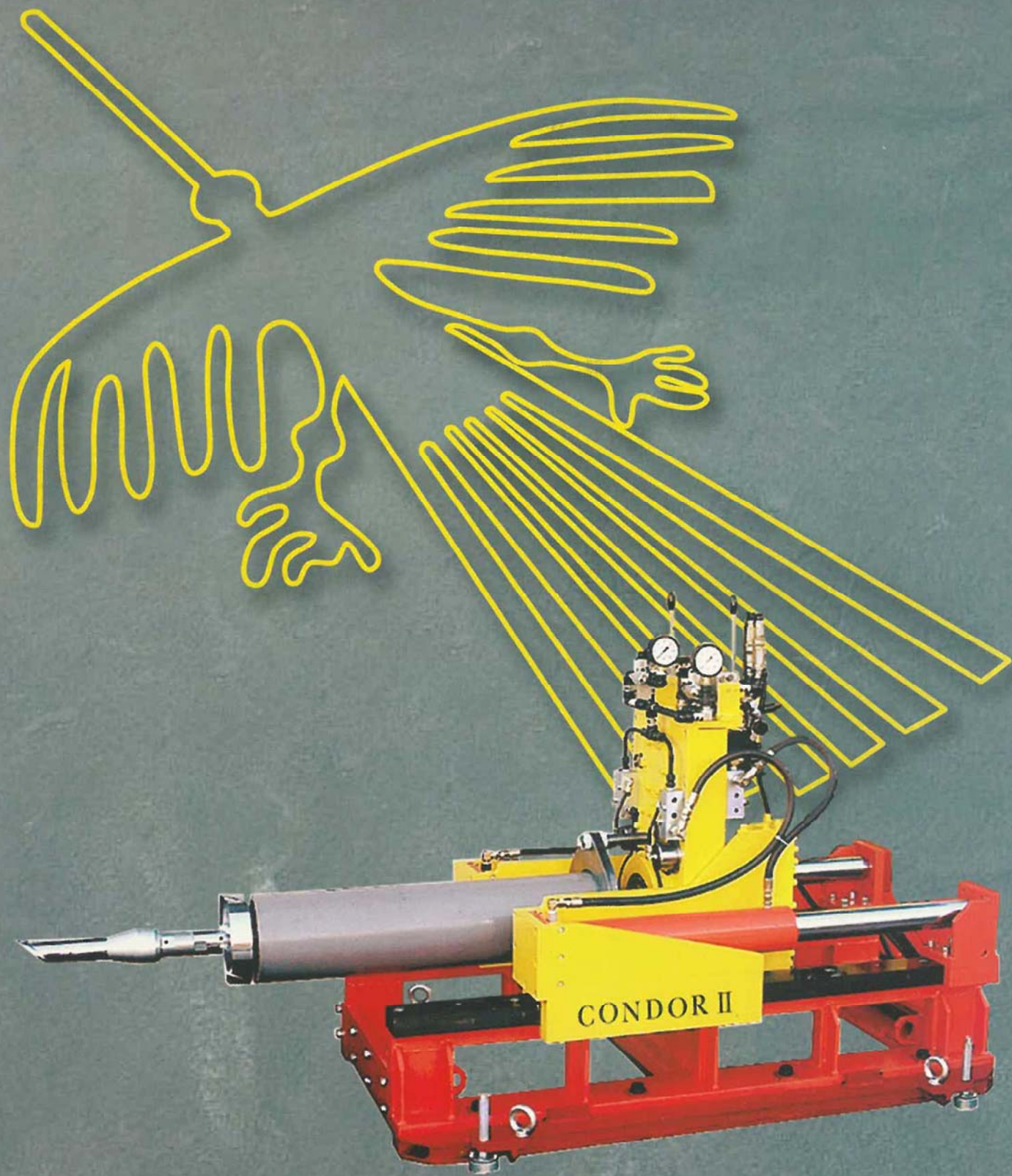


低耐荷力推進

アトラスエフ

コンドルⅡ



アトラス工法

CONDOR II

高精度小口径管低耐荷力推進工法

よりシンプルな操作で、スピーディな施工。

φ2000mmのケーシングから、1mの塩ビ管・鋼管を推進。

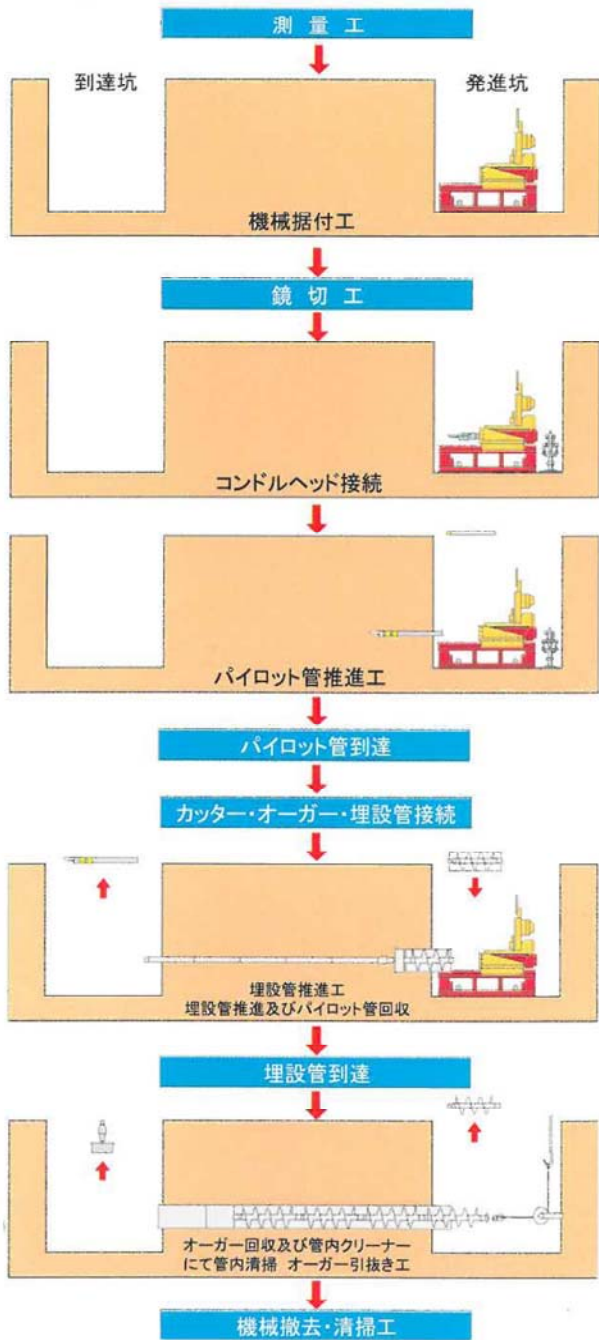
仮管併用二工程オーガー掘削方式

特徴

- ◎ 操作レバー1本で1200mmをフルストローク。
- ◎ 簡単操作で作業効率もアップ。
- ◎ φ2000mm立坑から発進
矢板 2000mm×2000mm以上
ライナープレート φ2000mm以上
ケーシング φ2000mm以上
- ◎ 軽量・コンパクト
クレーン付4tトラック1台で必要機材一式が搬入搬出可能
- ◎ 適用管種・口径
塩ビ管・鋼管
φ150～φ250
- ◎ 幅広い土質対応
粘性土・シルト・砂質土・礫混じり砂質土
N値 0～40
- ◎ 最大推進距離
MAX 70m
(土質条件による)



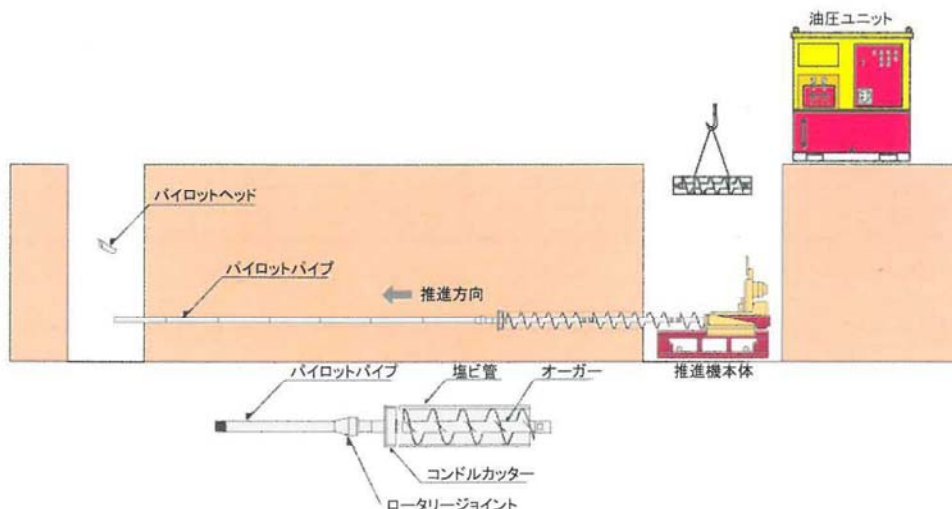
施工手順



仕様

分類・方式		CONDOR II	
適用管種 管径・管長	塩ビ管 JSWAS K-6 日本下水道協会規格 スパイラル継手付直管 鋼管	φ150~250mm L=1000mm(800mm)	
	施工方法	パイロットパイプ推進時 位置検出方法 方向修正方式 埋設管推進時	
システム	推進距離	圧入・無排土 トランシット計測 土圧アンバランス カッター掘削・オーガー排土 MAX70m(土質・N値による)	
	適用土質	土の種類	粘土・シルト・砂質土・礫混じり土
		礫混入率	20~30%以下
		最大礫径	呼び径の1/3以下
N値		0 < N ≤ 40	
発進立坑	被水圧	39.22kpa (0.4kgf/cm ²) 以下	
	鋼矢板(内寸)	2000×2000mm以上	
	ケーシング	φ2000mm以上	
	ライナープレート	φ2000mm以上	
到達立坑	管芯高	450以上	
	人孔	φ750mm(0号)以上	
推進勾配	矢板・ライナープレート	900×900mm(φ900mm)以上 下角~上角 ±50%	
推進装置	フィードストローク	1200mm	
	推進ジャッキ	推進力	294kN(30tf)
		推進速度	1140mm/min
		メインジャッキストローク	1000mm
	回転装置	サブジャッキストローク	200mm
		回転軸トルク	2940N・m(300kgf・m)
回転数		0~32r.p.m	
長さ×幅×高さ	1600mm×1100mm×1200mm		
重量	1300kg		
油圧ユニット	最大油圧力	推進側 23Mpa 回転側 45Mpa	
	吐出量	推進側 13ℓ/min 回転側 18.8ℓ/min	
	長さ×幅×高さ	1600mm×800mm×1300mm	
	重量	1300kg	
	適用発電機	45KVA以上	
先導体	硬質土用パイロットヘッド		
先頭カッター	コンドルカッター		
操作方法	立坑内での手動操作		

アトラス工法施工図



主な機材



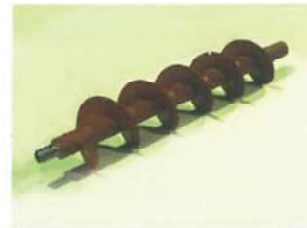
パイロットヘッド



コンドルカッター



パイロットパイプ L600



オーガー



ロータリージョイント



パイロットパイプアダプタ



オーガーアダプタ

●本仕様は、改良のため予告なく変更することがありますのでご了承ください。

<アトラス工法協会> (お問い合わせ先)

事務局 〒340-0011 埼玉県草加市栄町2-4-5 (三山工業株式会社内)
TEL. 048-936-0366 FAX. 048-930-1880

西日本支部 〒791-1122 愛媛県松山市津吉町1059番地 (株式会社エムテック内)
TEL. 089-963-5150 FAX. 089-963-5160

協会員



クリーンな人づくり
クリーンな街づくり
創造企業

株式会社 エムテック

〒791-1122 愛媛県松山市津吉町1059番地
TEL 089-960-8880 FAX 089-960-8881
E-mail: office@mteck.biz <http://www.mteck.biz>

<販売元>



三山工業株式会社 MIYAMA KOGYO CO.,LTD.

本社 〒340-0011 埼玉県草加市栄町2-4-5 (三山ビル)
TEL.(048)936-0320 FAX.(048)936-2007